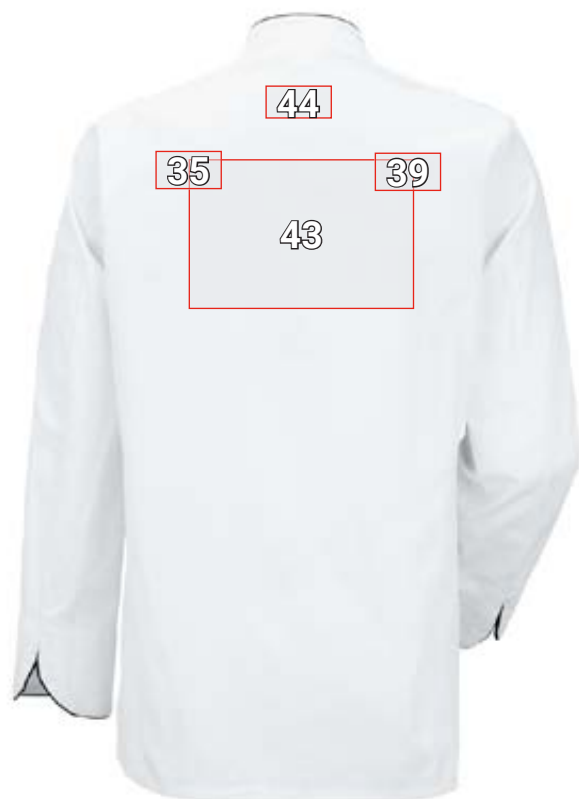


GIACCA DA CUOCO IMAGE*



Proposte di posizionamento Giacca da cuoco Image		Misure standard (Larghezza x altezza in cm)			
N.	Posizionamento	Ricamo diretto	Stemma ricamato	Stampa a trasferimento	Serigrafia (resistente alla bollitura)
1	Lato sinistro del petto	10 x 8	10 x 5	10 x 8	10 x 5
13	Polsino sinistro manica	10 x 3	—	10 x 3	—
15	Collo sinistro	10 x 2	—	10 x 2	—
16	Lato destro del petto	10 x 4,5	10 x 5	10 x 8	10 x 5
26	Braccio destro	—	10 x 5	10 x 5	10 x 5
28	Polsino destro manica	10 x 3	—	10 x 3	—
30	Collo destro	10 x 2	—	10 x 2	—
32	Petto, centrale	10 x 4,5	—	10 x 5	—
35	Scapola sinistra	10 x 4,5	—	10 x 5	—
39	Scapola destra	10 x 4,5	—	10 x 5	—
43	Schiena, centrale	30 x 13	30 x 10	30 x 20	30 x 20
44	Collo, centrale	10 x 4,5	—	10 x 5	—

*Esempio di colore/applicazione di pubblicità possibile su tutti i colori articolo!
L'immagine è meramente illustrativa.