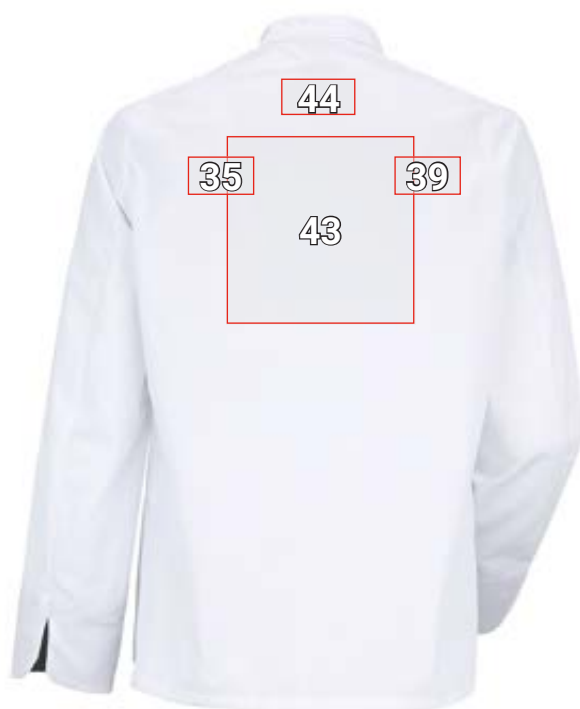


GIACCA DA CUOCO ELEGANCE, MANICA LUNGA*



Proposte di posizionamento Giacca da cuoco Elegance, manica lunga		Misure standard (Larghezza x altezza in cm)			
N.	Posizionamento	Ricamo diretto	Stemma ricamato	Stampa a trasferimento	Serigrafia (resistente alla bollitura)
2	Taschino sinistro	—	—	8 x 4	—
4	Sopra il taschino sinistro	10 x 4,5	10 x 5	10 x 5	—
11	Braccio sinistro	—	10 x 5	10 x 5	—
13	Polsino sinistro manica	10 x 2	—	10 x 2	—
15	Collo sinistro	10 x 2	—	10 x 2	—
26	Braccio destro	—	10 x 5	10 x 5	—
30	Collo destro	10 x 2	—	10 x 2	—
32	Petto, centrale	10 x 4,5	—	10 x 5	—
35	Scapola sinistra	10 x 4,5	—	10 x 5	—
39	Scapola destra	10 x 4,5	—	10 x 5	—
43	Schiena, centrale	25 x 15	25 x 10	25 x 25	25 x 25
44	Collo, centrale	10 x 4,5	—	10 x 5	—

*Esempio di colore/applicazione di pubblicità possibile su tutti i colori articolo!
L'immagine è meramente illustrativa.